

ПОВОРОТНО-ПЛУНЖЕРНЫЙ РЕГУЛИРУЮЩИЙ КЛАПАН NELES® ROTARYGLOBE, СЕРИЯ ZX

Поворотно-плунжерный регулирующий клапан производства компании Metso предназначен для регулирования потоков различных технологических жидкостей, газов и паров. Его надежная и прочная конструкция с набором плунжеров с различной пропускной способностью делают выбор Neles RotaryGlobe идеальным для обычных, сложных и даже регулирующих клапанов, работающих в жестких условиях эксплуатации в различных отраслях промышленности. Поворотно-плунжерный клапан RotaryGlobe обеспечивает превосходную точность регулирования с присущими ему преимуществами поворотного клапана. Оптимальная конструкция обеспечивает надежное и устойчивое регулирование, а также сокращает расходы на техобслуживание и текущий ремонт. Сделанный по последнему слову техники интеллектуальный клапанный контроллер обеспечивает очень высокие характеристики регулирования, а удобное для пользователя программное обеспечение с оперативной диагностикой позволяет проводить точное диагностическое обслуживание.

ХАРАКТЕРИСТИКИ

Конструкция

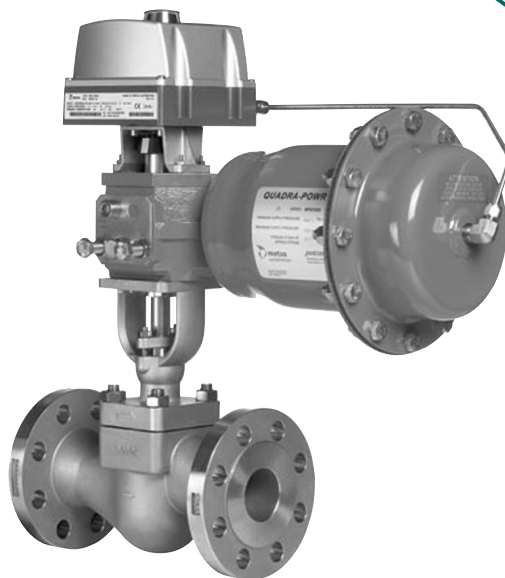
- Конструкция сочетает все преимущества линейного плунжерного клапана и поворотного регулирующего клапана.
- Модульное исполнение с различными взаимозаменяемыми конструкциями затвора.
- Сбалансированные и шумопонижающие элементы для больших перепадов давления.
- Широкий выбор материалов для жестких условий эксплуатации.
- Соответствует всем требованиям стандартов ASME и EN.
- Компактность и легкий вес.
- Большой выбор монтажных положений привода.
- Легкость расчета и выбора клапана.

Модульная и надежная конструкция

- Модульная конструкция делает возможным унификацию деталей клапанов различных размеров и снижает потребность в запасных деталях.
- Подшипник штока не подвергается смачиванию и воздействию коррозионных сред.

Безопасность

- Система защиты от выбивания штока обеспечивает безопасность в эксплуатации и при ремонте.
- Клапан закрывается при повороте по часовой стрелке.
- Жесткая конструкция из цельного корпуса минимизирует потенциальные утечки и делает клапан нечувствительным к напряжениям в трубах.



- Возможная опция-подпружиненные сальниковые уплотнения. Экономичное и простое решение для сокращения выбросов (выполняет стандарт ISO 15848-1)

Точное регулирование

- Конструкция внутренне устойчива к гидродинамическим колебаниям, что обеспечивает устойчивое регулирование даже при малых углах открытия.
- Бесконтактная обратная связь устраняет обратный поток и обеспечивает устойчивость и надежность

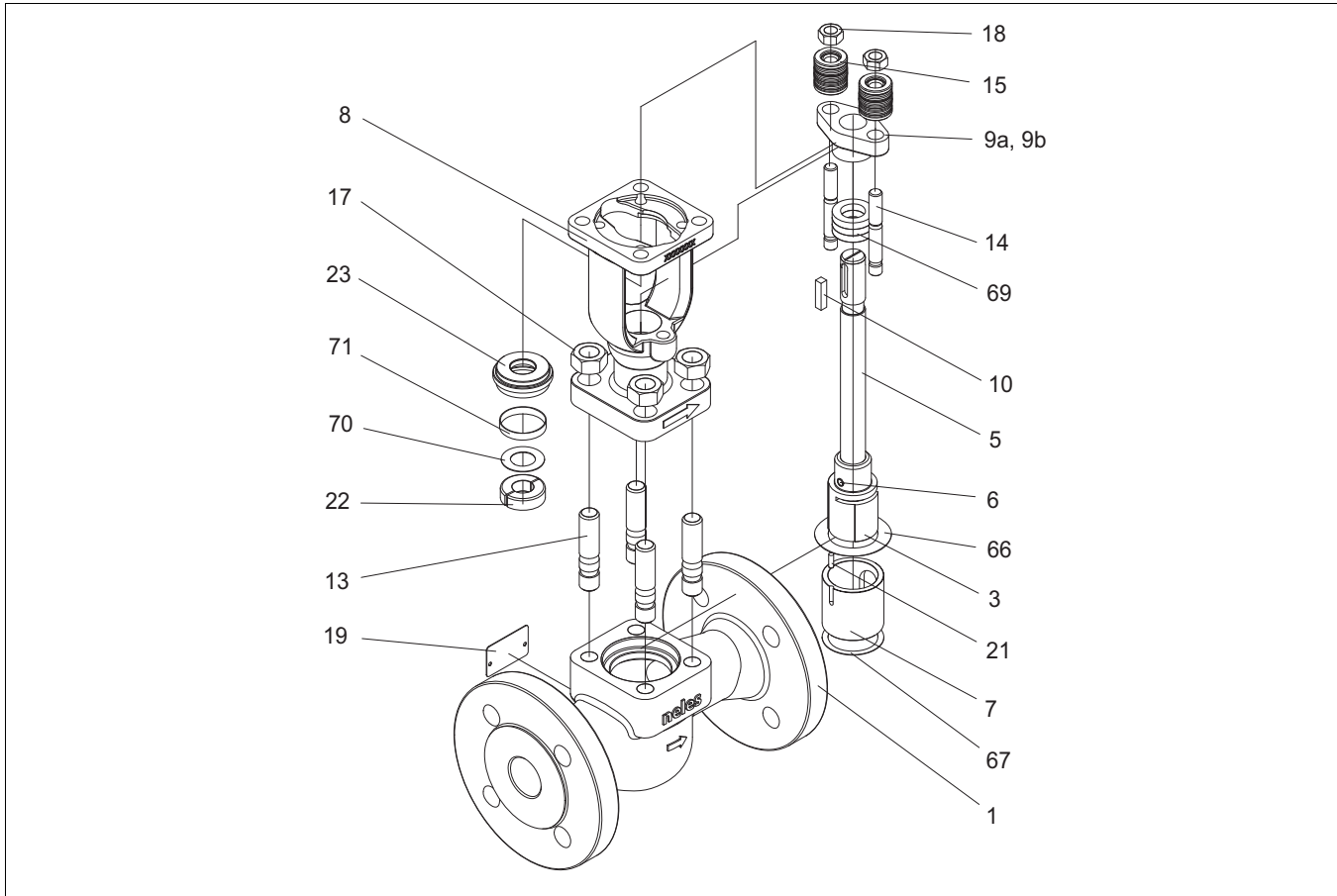
Универсальность: Широкий спектр применений

- Температурные пределы: от -80 °C до +425 °C / -110 °F... +800 °F для стандартной конструкции.
- Удовлетворяет требованиям NACE
- Пригоден для работы с жидкостью, газом и паром во всех отраслях промышленности

Легкость обслуживания

- Конструкция удобна в обслуживании
- Конструкция с верхним входом делает возможным обслуживание без демонтажа клапана.
- Внутренние детали, величины Cv и характеристики расхода можно легко изменять взаимозаменяемыми деталями.
- Клапанный контроллер с диагностикой в режиме «online» делает возможным отслеживание работы клапана и профилактику.
- Эффективное управление программным обеспечением Metso FieldCare™. Прекрасные сетевые возможности.

СБОРОЧНЫЙ ЧЕРТЕЖ



Позиция	Кол-во	Описание	Материал
1	1	Корпус	Нержавеющая сталь CF8M/Углеродистая сталь WCC
3	1	Плунжер	17-4PH + твердое хромоовое покрытие
5	1	Шток	AISI 316
6	1	Шпилька	AISI 316
7	1	Седло клапана	Nitronic 60
8	1	Крышка	Нержавеющая сталь CF8M/Углеродистая сталь WCC
9 a	1	Сальник	Нержавеющая сталь CF8M
9 b	1	крышка сальника	Нержавеющая сталь CF8M
10	1	Шпонка	SS 142324
13	4	Болт	A2-70
14	2	Болт	A2-70
15	2	Набор дисковых пружин	SIS 2324 & сталь CrMO + ENP
17	4	Шестигранная гайка	A2-70
18	2	Шестигранная гайка	A2-70
19	1	Идентифицирующая пластина	AISI 304
21	1	Шпилька	AISI 316
22	2	Подшипник штока	AISI 316
23	1	Опорное кольцо	AISI 316
66	1	Плоское кольцо	Графит
67	1	Плоское кольцо	Графит
69	1	Уплотнительное кольцо	PTFE/Графит
70	1	Кольцо подшипника	PTFE + AISI 316
71	1	Кольцо подшипника	PTFE + AISI 316

*) Размеры только 3" и 4"

СПЕЦИФИКАЦИЯ

Тип изделия

- Фланцевый регулирующий клапан RotaryGlobe

Номинальные давления

- ASME Класс 150 - 1500 Py 10 бар – Py 100 бар

Размеры

- 1/2" - 4" / DN15 - 100

Диапазон температуры

- -80 °C... +425 °C / -110 °F...+800 °F

Строительная длина

- ANSI/ISA 75.08.01 - 2002, ASME Класс 150 - 600
- ANSI/ISA 75.08.06 - 2002 (long dimension), ASME Класс 900 - 1500

Герметичность

- IEC 60534-4 Класс III - IV (вода)

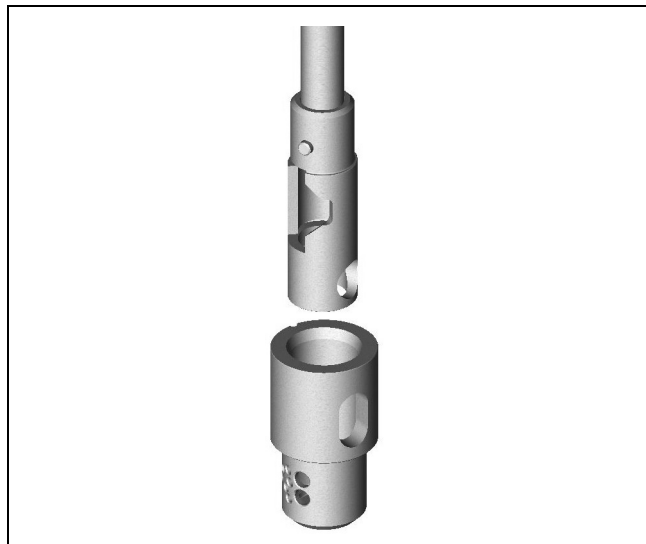
Стандартные материалы

- CF8M и WCC

Нестандартные материалы

- Hastelloy C
- Alloy 20
- WC6
- CF8

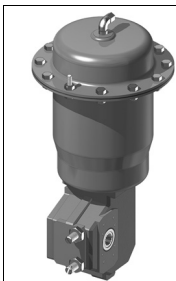
Затвор с элементом для снижения кавитации и шума



- Проблемы кавитации в жидкостях и аэродинамический шум могут быть разрешены с помощью запатентованного элемента Q-Trim™. Принцип действия Q-элемента основан на ступенчатом изменении давления и разделении потока.

ПРИВОДЫ И ПОЗИЦИОНЕРЫ

ПРИВОДЫ



Серия Quadra-Powr X

Тип: Пневматический поворотный пружинно-диафрагмальный привод

Температурный диапазон:
от -29 до 66 °C
от -20 до +150 °F

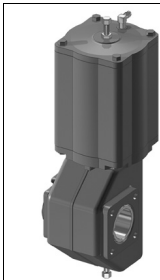
Ссылка на техническое описание:
6QPX20

Серия B1

Тип: Пневматический поворотный поршневой привод

Температурный диапазон:
от -40 до 120 °C
от -40 до +250 °F

Ссылка на техническое описание:
6B20, 6B21



ПОЗИЦИОНЕРЫ



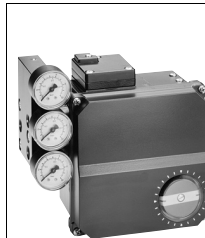
Интеллектуальный клапанный контроллер ND9000

Вход: 4-20 mA или 0-100%

Диапазоны: 4-12 mA, 12-20 mA

Температурный диапазон:
от -40 до +85 °C
от -40 до +185 °F

Ссылка на техническое описание:
7ND9120



Электропневматический позиционер NE700

Вход: 4-20 mA, 0-20 mA

Диапазоны: 4-12 mA, 12-20 mA

Температурный диапазон:
от -25 до +85 °C
от -15 до +185 °F

Ссылка на техническое описание:
7NENP20



Пневматический позиционер NP700

Вход: 0,2 - 1 бар, 20-200 kPa
3-15 psi

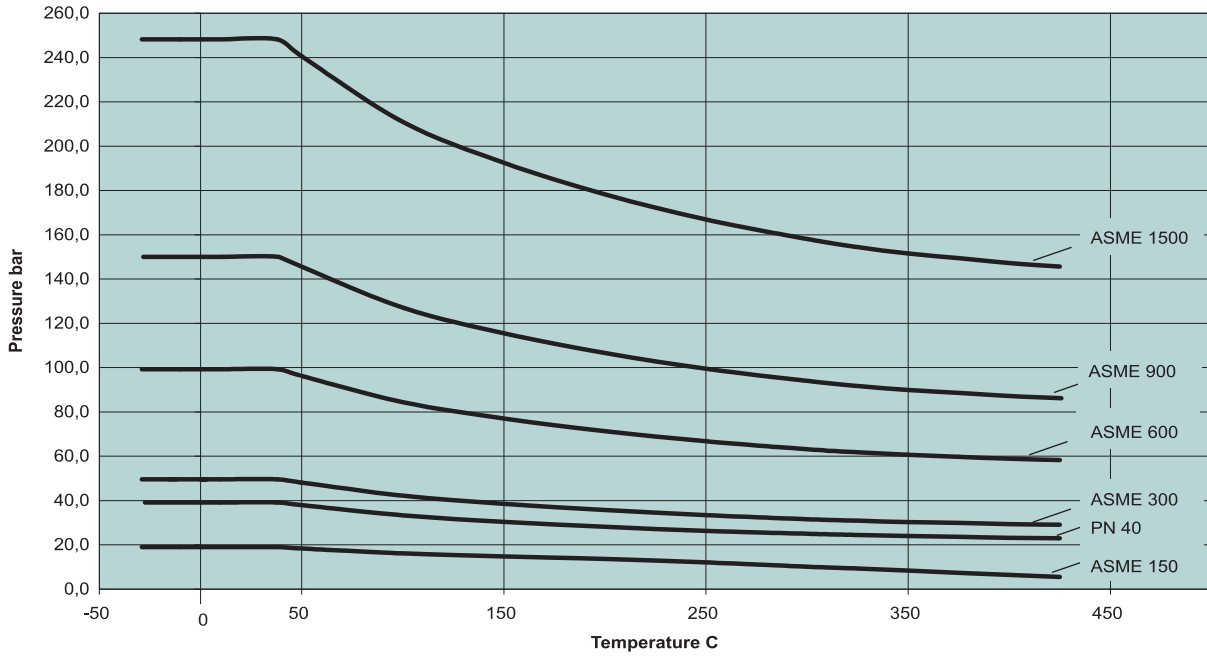
Диапазоны: 0,2 - 0,6 бар; 0,6 - 1 бар
3 - 9 psi, 9-16 psi

Температурный диапазон:
от -40 до +90 °C
от -40 до +200 °F

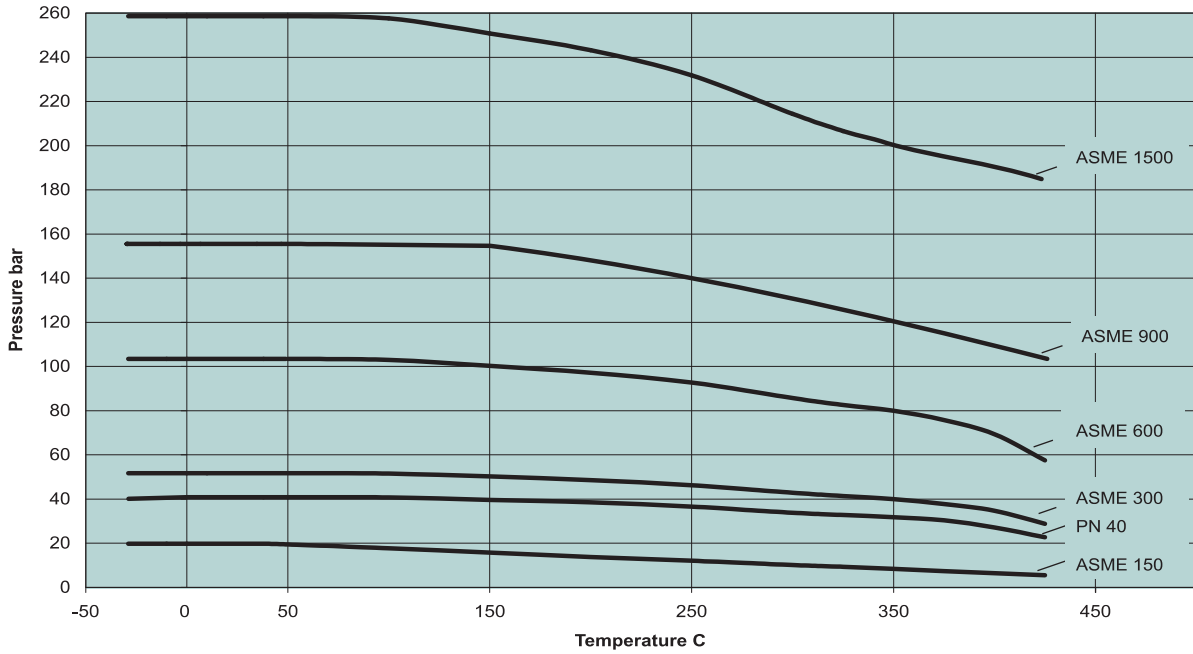
Ссылка на техническое описание:
7NENP20

ГРАФИКИ ЗАВИСИМОСТИ, ДАВЛЕНИЕ/ТЕМПЕРАТУРА

A 351 Gr. CF8M



A 216 Gr.WCC



Выбор привода и максимальные перепады давления

Фактор защиты 1.1	Давление отсечки, bar																					
	Давление питающего воздуха 4 бар мин.																					
	В1С6			В1С9			В1С11			В1С13			В1С17			В1С20			В1С25			
Класс привода	150-600	900	1500	150-600	900	1500	150-600	900	1500	150-600	900	1500	150-600	900	1500	150-600	900	1500	150-600	900	1500	
015 / 1/2"	<100	N/A			N/A			N/A			N/A			N/A			N/A			N/A		
020 / 3/4"	<100	N/A			N/A			N/A			N/A			N/A			N/A			N/A		
025 / 1"	<100	N/A	<250		N/A			N/A			N/A			N/A			N/A			N/A		
040 / 1-1/2"	<70	N/A		<100	N/A			N/A	<245		N/A	<250		N/A			N/A			N/A		
050 / 2"	<70	N/A		<100	N/A			N/A	<245		N/A	<250		N/A			N/A			N/A		
080 / 3"								<85			<100	<125	<95		<150	<250						
100 / 4"											<65			<100	<80	<60			<110	<90	<150	<230

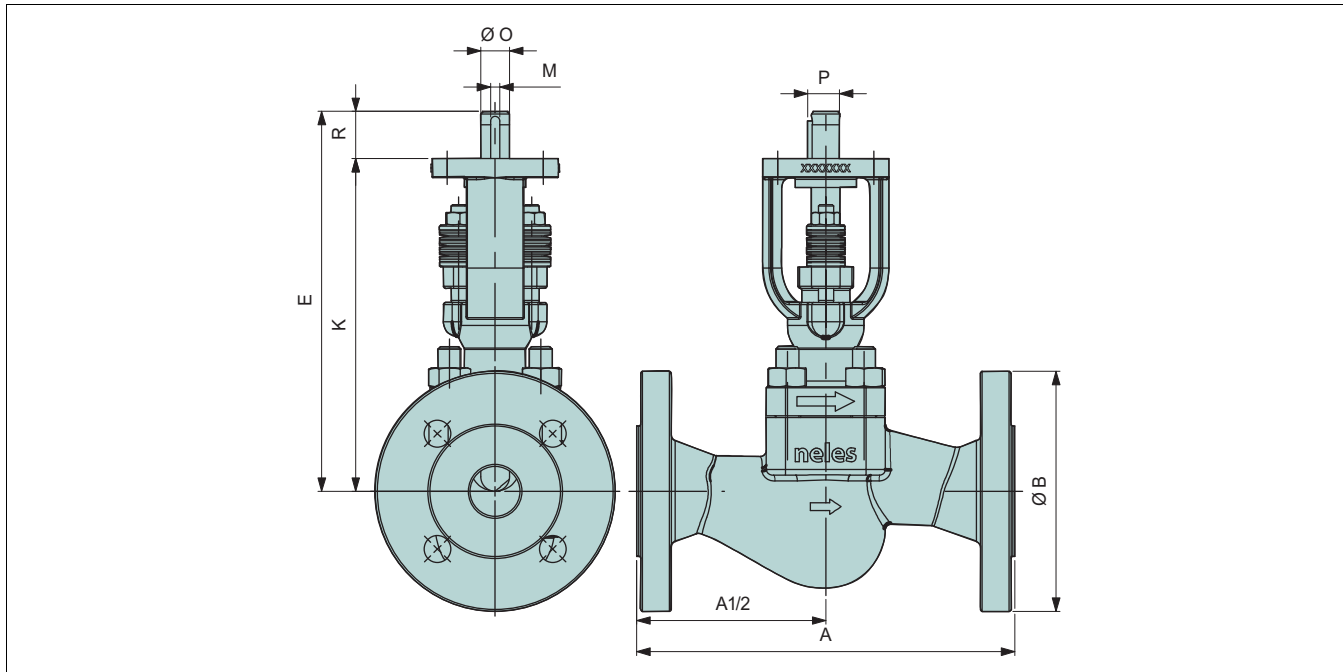
Фактор защиты 1.1	Давление отсечки, bar																					
	Давление питающего воздуха 3,5 бар мин																					
	В1J6			В1J8			В1J10			В1J12			В1J16			В1J20			В1J25			
Класс привода	150-600	900	1500	150-600	900	1500	150-600	900	1500	150-600	900	1500	150-600	900	1500	150-600	900	1500	150-600	900	1500	
015 / 1/2"	<100	N/A		<100	N/A			N/A			N/A			N/A			N/A			N/A		
020 / 3/4"	<100	N/A		<100	N/A			N/A			N/A			N/A			N/A			N/A		
025 / 1"	<100	N/A	<220	<100	N/A	<250		N/A			N/A			N/A			N/A			N/A		
040 / 1-1/2"	<60	N/A		<75	N/A		<100	N/A	<155		N/A	<250		N/A			N/A			N/A		
050 / 2"	<60	N/A		<75	N/A		<100	N/A	<155		N/A	<250		N/A			N/A			N/A		
080 / 3"							<45				<100	<70	<40		<150	<150				<250		
100 / 4"											<35			<90	<45	<25	<100	<120	<100		<150	<250

Фактор защиты 1.1	Давление отсечки, bar																				
	Давление питающего воздуха 3,5 бар мин																				
	Пружина закрывает																				
Класс привода	QPX1C			QPX2C			QPX3C			QPX4C			QPX5C								
	150-600	900	1500	150-600	900	1500	150-600	900	1500	150-600	900	1500	150-600	900	1500	150-600	900	1500			
015 / 1/2"	<100		N/A					N/A			N/A			N/A			N/A				
020 / 3/4"	<100		N/A					N/A			N/A			N/A			N/A				
025 / 1"	<100	N/A					N/A	<250			N/A			N/A			N/A				
040 / 1-1/2"		N/A		<80	N/A		<100	N/A		<100	N/A			N/A	<250			N/A			
050 / 2"		N/A		<80	N/A		<100	N/A		<100	N/A			N/A	<250			N/A			
080 / 3"													<100						<150	<145	
100 / 4"																			<85		

Фактор защиты 1.1	Давление отсечки, bar																				
	Давление питающего воздуха 3,5 бар мин																				
	В1JA6			В1JA8			В1JA10			В1JA12			В1JA16			В1JA20			В1JA25		
Класс привода	150-600	900	1500	150-600	900	1500	150-600	900	1500	150-600	900	1500	150-600	900	1500	150-600	900	1500	150-600	900	1500
015 / 1/2"	<100			<100	N/A			N/A			N/A			N/A			N/A			N/A	
020 / 3/4"	<100			<100	N/A			N/A			N/A			N/A			N/A			N/A	
025 / 1"	<100		<120	<100	N/A	<180		N/A	<250		N/A			N/A			N/A			N/A	
040 / 1-1/2"	<30			<50	N/A		<100	N/A	<110		N/A	<225		N/A			N/A			N/A	
050 / 2"	<30			<50	N/A		<100	N/A	<110		N/A	<225		N/A			N/A			N/A	
080 / 3"							<25			<75	<30		<100	<110	<80		<150	<245			
100 / 4"										<20			<55	<20		<100	<80	<60		<150	<170

Фактор защиты 1.1	Давление отсечки, bar																			
	Давление питающего воздуха 3,5 бар мин																			
	Пружина открывает																			
Класс привода	QPX1C			QPX2C			QPX3C			QPX4C			QPX5C							
	150-600	900	1500	150-600	900	1500	150-600	900	1500	150-600	900	1500	150-600	900	1500	150-600	900	1500		
015 / 1/2"	<100		N/A					N/A			N/A			N/A			N/A			
020 / 3/4"	<100		N/A					N/A			N/A			N/A			N/A			
025 / 1"	<65	N/A		<100	N/A	<135		N/A	<250		N/A			N/A			N/A			
040 / 1-1/2"		N/A		<35	N/A		<80	N/A		<100	N/A	<165		N/A			N/A	<250		
050 / 2"		N/A		<35	N/A		<80	N/A		<100	N/A	<165		N/A			N/A	<250		
080 / 3"												<50					<100	<70	<40	
100 / 4"																	<35			

РАЗМЕРЫ



Класс 150

ТИП	Размер	ISO ФЛАНЕЦ	РАЗМЕРЫ, (мм/дюйм)								кг (lbs)
			A	ØB	E	K	M	ØO	P	R	
ZXC	1/2	F05, F07	184 (7.24)	90 (3.54)	199 (7.83)	174 (6.85)	4.76 (0.19)	15 (0.59)	17 (0.67)	25 (0.98)	4.6 (10.1)
	3/4	F05, F07	184 (7.24)	100 (3.94)	199 (7.83)	174 (6.85)	4.76 (0.19)	15 (0.59)	17 (0.67)	25 (0.98)	5.0 (11.0)
	1	F05, F07	184 (7.24)	110 (4.33)	199 (7.83)	174 (6.85)	4.76 (0.19)	15 (0.59)	17 (0.67)	25 (0.98)	5.4 (11.9)
	1 1/2	F07, F10	222 (8.74)	125 (4.92)	236 (9.29)	201 (7.91)	4.76 (0.19)	20 (0.79)	22.2 (0.87)	35 (1.38)	11.2 (24.7)
	2	F07, F10	254 (10.00)	150 (5.91)	236 (9.29)	201 (7.91)	4.76 (0.19)	20 (0.79)	22.2 (0.87)	35 (1.38)	13.2 (29.2)
	3	F10, F12	298 (11.73)	190 (7.48)	382 (15.03)	331 (13.02)	6.35 (0.25)	30 (1.18)	32.85 (1.29)	51 (2.01)	27.7 (60.8)
4	F12, F14	352 (13.85)	230 (9.05)	436 (17.16)	368 (14.48)	9.53 (0.37)	40 (1.57)	44.2 (1.74)	68 (2.68)	60.7 (133.3)	

Класс 300

ТИП	Размер	ISO ФЛАНЕЦ	РАЗМЕРЫ, (мм/дюйм)								кг (lbs)
			A	ØB	E	K	M	ØO	P	R	
ZXD ZXM	1/2	F05, F07	190 (7.48)	95 (3.74)	199 (7.83)	174 (6.85)	4.76 (0.19)	15 (0.59)	17 (0.67)	25 (0.98)	5.6 (12.3)
	3/4	F05, F07	194 (7.64)	115 (4.53)	199 (7.83)	174 (6.85)	4.76 (0.19)	15 (0.59)	17 (0.67)	25 (0.98)	7.5 (16.5)
	1	F05, F07	197 (7.76)	125 (4.92)	199 (7.83)	174 (6.85)	4.76 (0.19)	15 (0.59)	17 (0.67)	25 (0.98)	7.5 (16.5)
	1 1/2	F07, F10	235 (9.25)	155 (6.10)	236 (9.29)	201 (7.91)	4.76 (0.19)	20 (0.79)	22.2 (0.87)	35 (1.38)	15.3 (33.7)
	2	F07, F10	267 (10.51)	165 (6.50)	236 (9.29)	201 (7.91)	4.76 (0.19)	20 (0.79)	22.2 (0.87)	35 (1.38)	16.9 (37.2)
	3	F10, F12	316 (12.43)	210 (8.26)	382 (15.03)	331 (13.02)	6.35 (0.25)	30 (1.18)	32.85 (1.29)	51 (2.01)	32.6 (71.6)
	4	F12, F14	368.2 (14.49)	255 (10.03)	436 (17.16)	368 (14.48)	9.53 (0.37)	40 (1.57)	44.2 (1.74)	68 (2.68)	68.7 (150.8)

Класс 600

ТИП	Размер	ISO ФЛАНЕЦ	РАЗМЕРЫ, (мм/дюйм)								кг (lbs)
			A	ØB	E	K	M	ØO	P	R	
ZXD ZXM ZXP	1/2	F05, F07	203 (7.99)	95 (3.74)	199 (7.83)	174 (6.85)	4.76 (0.19)	15 (0.59)	17 (0.67)	25 (0.98)	5.7 (12.6)
	3/4	F05, F07	206 (8.11)	115 (4.53)	199 (7.83)	174 (6.85)	4.76 (0.19)	15 (0.59)	17 (0.67)	25 (0.98)	6.7 (14.8)
	1	F05, F07	210 (8.27)	125 (4.92)	199 (7.83)	174 (6.85)	4.76 (0.19)	15 (0.59)	17 (0.67)	25 (0.98)	7.6 (16.7)
	1 1/2	F07, F10	251 (9.88)	155 (6.10)	236 (9.29)	201 (7.91)	4.76 (0.19)	20 (0.79)	22.2 (0.87)	35 (1.38)	15.8 (34.8)
	2	F07, F10	286 (11.26)	165 (6.50)	236 (9.29)	201 (7.91)	4.76 (0.19)	20 (0.79)	22.2 (0.87)	35 (1.38)	18.0 (39.7)
	3	F10, F12	337 (13.26)	210 (8.26)	382 (15.03)	331 (13.02)	6.35 (0.25)	30 (1.18)	32.85 (1.29)	51 (2.01)	41.6 (91.3)
	4	F12, F14	394 (15.5)	275 (10.82)	436 (17.16)	368 (14.48)	9.53 (0.37)	40 (1.57)	44.2 (1.74)	68 (2.68)	75.2 (165.1)

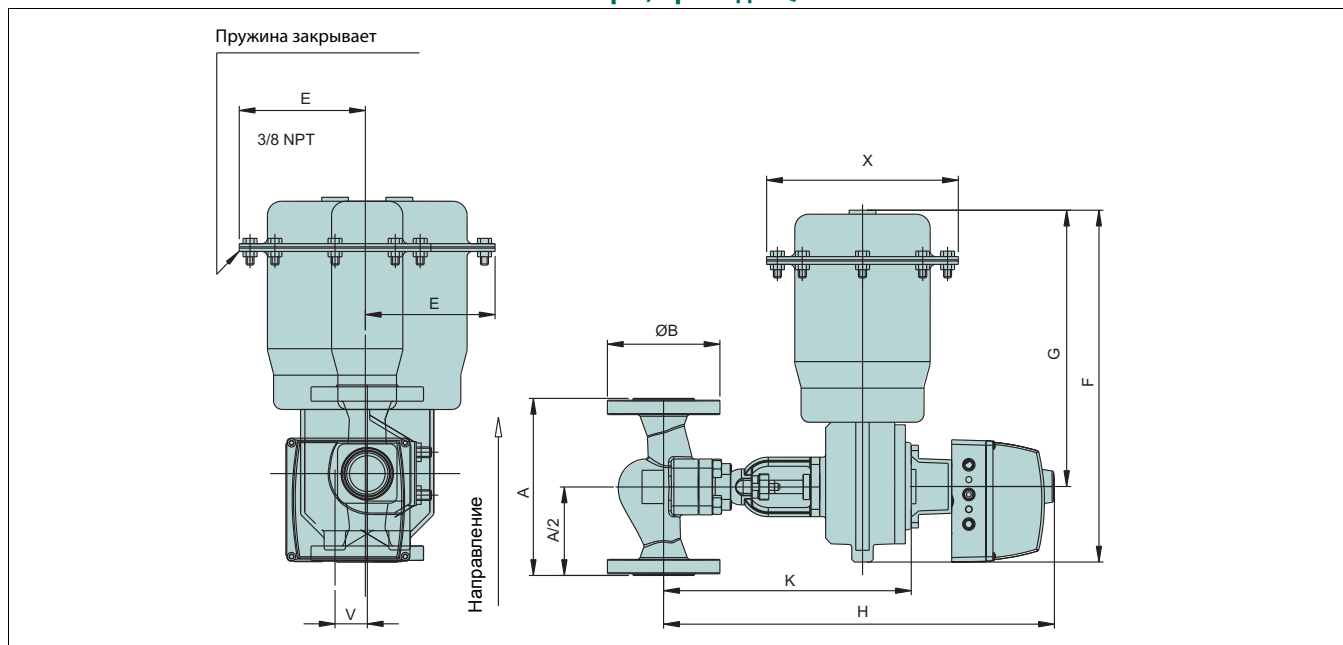
Класс 900

ТИП	Размер	ISO ФЛАНЕЦ	РАЗМЕРЫ, (мм/дюйм)								кг (lbs)
			A	ØB	E	K	M	ØO	P	R	
ZXC	3	F12, F14	441 (17.36)	240 (9.45)	473 (18.62)	405 (15.94)	9.53 (0.38)	40 (1.57)	44.2 (1.74)	68 (2.68)	93.9 (207.0)
	4	F14, F16	511 (20.12)	290 (11.42)	567 (22.32)	477 (18.78)	12.70 (0.50)	50 (1.97)	55.4 (2.18)	90 (3.54)	159.6 (351.9)

Класс 1500

ТИП	Размер	ISO ФЛАНЕЦ	РАЗМЕРЫ, (мм/дюйм)								кг (lbs)
			A	ØB	E	K	M	ØO	P	R	
ZXC	1	F07, F10	292 (11.50)	150 (5.91)	264 (10.39)	229 (9.02)	4.76 (0.19)	20 (0.79)	22.2 (0.87)	35 (1.38)	23.5 (51.8)
	1 1/2	F10, F12	333 (13.11)	180 (7.09)	373 (14.69)	327 (12.87)	6.35 (0.25)	25 (0.98)	27.8 (1.09)	46 (1.81)	38.0 (83.7)
	2	F10, F12	375 (14.76)	215 (8.46)	373 (14.69)	327 (12.87)	6.35 (0.25)	25 (0.98)	27.8 (1.09)	46 (1.81)	49.2 (108.4)
	3	F12, F14	460 (18.11)	265 (10.43)	473 (18.62)	405 (15.94)	9.53 (0.38)	40 (1.57)	44.2 (1.74)	68 (2.68)	104.9 (231.3)
	4	F14, F16	530 (20.87)	310 (12.20)	567 (22.32)	477 (18.78)	12.70 (0.50)	50 (1.97)	55.4 (2.18)	90 (3.54)	174.1 (108.5)

Размеры, приводы QPX



Класс 150

ТИП	Размер	ПРИВОД	ISO ФЛАНЕЦ	РАЗМЕРЫ, (мм/дюйм)									кг (lbs)
				A	ØB	E	F	G	H	K	V	X	
ZXC	1/2	QPX1C	F05	184 (7.24)	90 (3.54)	142 (5.59)	338 (13.31)	330 (12.99)	430 (16.93)	271 (10.67)	36 (1.42)	197 (7.76)	17.9 (39.5)
	3/4	QPX1C	F05	184 (7.24)	100 (3.94)	142 (5.59)	338 (13.31)	330 (12.99)	430 (16.93)	271 (10.67)	36 (1.42)	197 (7.76)	18.3 (40.3)
	1	QPX1C	F05	184 (7.24)	110 (4.33)	142 (5.59)	338 (13.31)	330 (12.99)	430 (16.93)	271 (10.67)	36 (1.42)	197 (7.76)	18.7(41.0)
	1 1/2	QPX2C	F07	222 (8.74)	125 (4.92)	156 (6.14)	430 (16.93)	389 (15.31)	464 (18.27)	305 (12.01)	42 (1.65)	228 (8.98)	32.5 (71.6)
	2	QPX2C	F07	254 (10.00)	150 (5.91)	156 (6.14)	430 (16.93)	389 (15.31)	464 (18.27)	305 (12.01)	42 (1.65)	228 (8.98)	34.4 (75.8)
	3	QPX4C	F10	298 (11.73)	190 (7.48)	228 (8.98)	592 (23.31)	452 (17.8)	612 (24.1)	453 (17.83)	68 (2.68)	320 (12.6)	83 (182.6)
4	QPX5C	F12	352 (13.85)	230 (9.05)	276 (10.87)	721 (28.39)	561 (22.09)	681 (26.81)	522 (20.55)	85 (3.35)	382 (15.04)	170 (374)	

Класс 300

ТИП	Размер	ПРИВОД	ISO ФЛАНЕЦ	РАЗМЕРЫ, (мм/дюйм)									кг (lbs)
				A	ØB	E	F	G	H	K	V	X	
ZXD ZXM	1/2	QPX1C	F05	190(7.48)	95 (3.74)	142 (5.59)	338 (13.31)	330 (12.99)	430 (16.93)	271 (10.67)	36 (1.42)	197 (7.76)	18.6 (41.0)
	3/4	QPX1C	F05	194 (7.64)	115 (4.53)	142 (5.59)	338 (13.31)	330 (12.99)	430 (16.93)	271 (10.67)	36 (1.42)	197 (7.76)	19.8 (43.7)
	1	QPX1C	F05	197 (7.76)	125 (4.92)	142 (5.59)	338 (13.31)	330 (12.99)	430 (16.93)	271 (10.67)	36 (1.42)	197 (7.76)	20.5 (45.2)
	1 1/2	QPX2C	F07	235 (9.25)	155 (6.10)	156 (6.14)	430 (16.93)	389 (15.31)	464 (18.27)	305 (12.01)	42 (1.65)	228 (8.98)	36.0 (79.4)
		QPX3C	F07	235 (9.25)	155 (6.10)	190 (7.48)	520 (20.47)	446 (17.56)	472 (18.58)	313 (12.32)	53 (2.09)	274 (10.79)	50.0 (110.2)
	2	QPX2C	F07	267 (10.51)	165 (6.50)	156 (6.14)	430 (16.93)	389 (15.31)	464 (18.27)	305 (12.01)	42 (1.65)	228 (8.98)	37.9 (83.2)
		QPX3C	F07	267 (10.51)	165 (6.50)	190 (7.48)	520 (20.47)	446 (17.56)	472 (18.58)	313 (12.32)	53 (2.09)	274 (10.79)	51.9 (114.4)
	3	QPX4C	F10	316 (12.43)	210 (8.26)	228 (8.98)	592 (23.31)	452 (17.8)	612 (24.1)	453 (17.83)	68 (2.68)	320 (12.6)	87.9 (193.4)
4	QPX5C	F12	368.2 (14.49)	255 (10.03)	276 (10.87)	721 (28.39)	561 (22.09)	681 (26.81)	522 (20.55)	85 (3.35)	382 (15.04)	178 (391.6)	

Класс 600

ТИП	Размер	ПРИВОД	ISO ФЛАНЕЦ	РАЗМЕРЫ, (мм/дюйм)									кг (lbs)
				A	ØB	E	F	G	H	K	V	X	
ZXF ZXN ZXP	1/2	QPX1C	F05	203 (7.99)	95 (3.74)	142 (5.59)	338 (13.31)	330 (12.99)	430 (16.93)	271 (10.67)	36 (1.42)	197 (7.76)	18.7 (41.0)
	3/4	QPX1C	F05	206 (8.11)	115 (4.53)	142 (5.59)	338 (13.31)	330 (12.99)	430 (16.93)	271 (10.67)	36 (1.42)	197 (7.76)	19.7(43.4)
	1	QPX1C	F05	210 (8.27)	125 (4.92)	142 (5.59)	338 (13.31)	330 (12.99)	430 (16.93)	271 (10.67)	36 (1.42)	197 (7.76)	20.6 (45.4)
		QPX2C	F07	210 (8.27)	125 (4.92)	156 (6.14)	430 (16.93)	389 (15.31)	437 (17.20)	278 (10.94)	42 (1.65)	228 (8.98)	28.6 (63.1)
	1 1/2	QPX2C	F07	251 (9.88)	155 (6.10)	156 (6.14)	430 (16.93)	389 (15.31)	464 (18.27)	305 (12.01)	42 (1.65)	228 (8.98)	36.8 (81.1)
		QPX3C	F07	251 (9.88)	155 (6.10)	190 (7.48)	520 (20.47)	446 (17.56)	472 (18.58)	313 (12.32)	53 (2.09)	274 (10.79)	50.8 (112.0)
	2	QPX2C	F07	286 (11.26)	165 (6.50)	156 (6.14)	430 (16.93)	389 (15.31)	464 (18.27)	305 (12.01)	42 (1.65)	228 (8.98)	39.0 (86.0)
		QPX3C	F07	286 (11.26)	165 (6.50)	190 (7.48)	520 (20.47)	446 (17.56)	472 (18.58)	313 (12.32)	53 (2.09)	274 (10.79)	53.0(116.8)
	3	QPX4C	F10	337 (13.26)	210 (8.26)	228 (8.98)	592 (23.31)	452 (17.8)	612 (24.1)	453 (17.83)	68 (2.68)	320 (12.6)	96.9 (213.2)
	4	QPX5C	F12	394 (15.5)	275 (10.82)	276 (10.87)	721 (28.39)	561 (22.09)	681 (26.81)	522 (20.55)	85 (3.35)	382 (15.04)	184.5 (405.9)

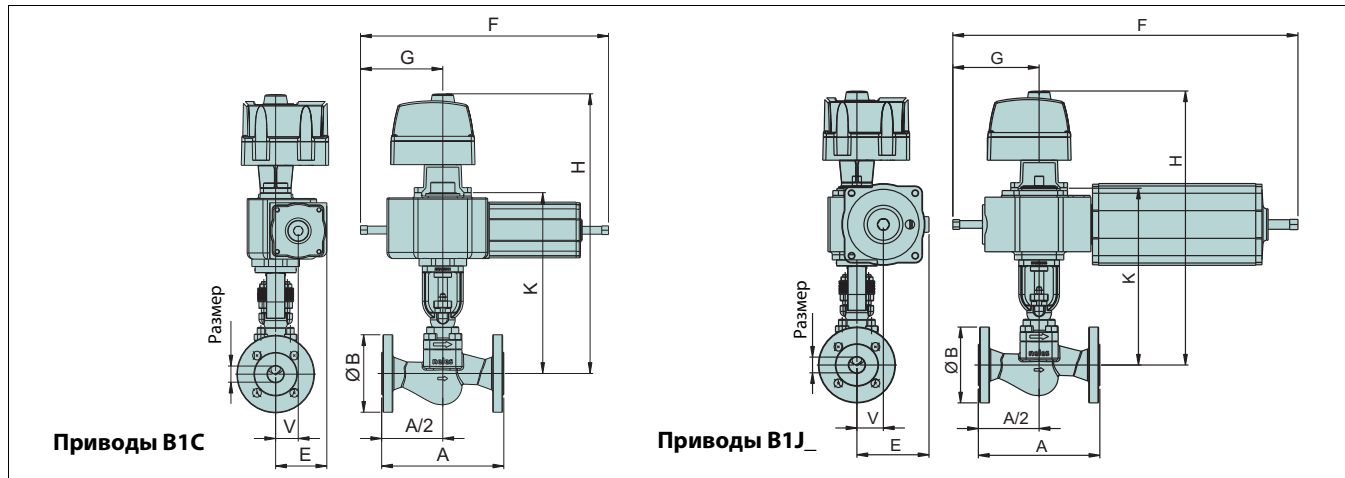
Класс 900

ТИП	Размер	ПРИВОД	ISO ФЛАНЕЦ	РАЗМЕРЫ, (мм/дюйм)									кг (lbs)
				A	ØB	E	F	G	H	K	V	X	
ZXG	3	QPX5C	F12	441 (17.36)	240 (9.45)	276(10.87)	768 (30.24)	608 (23.94)	738 (29.06)	572 (22.52)	85 (3.35)	382 (15.04)	207.9 (458.3)

Класс 1500

ТИП	Размер	ПРИВОД	ISO ФЛАНЕЦ	РАЗМЕРЫ, (мм/дюйм)									кг (lbs)
				A	ØB	E	F	G	H	K	V	X	
ZXH	1	QPX2C	F07	292 (11.50)	150 (5.91)	156 (6.14)	430 (16.93)	389 (15.31)	492 (19.37)	333 (13.11)	42 (1.65)	228 (8.98)	44.8 (98.8)
	1 1/2	QPX4C	F10	333 (13.11)	180 (7.09)	228 (8.98)	592 (23.31)	495 (19.49)	609 (23.98)	450 (17.72)	68 (2.68)	320 (12.60)	93.5 (206.1)
	2	QPX4C	F10	375 (14.76)	215 (8.46)	228 (8.98)	592 (23.31)	495 (19.49)	609 (23.98)	450 (17.72)	68 (2.68)	320 (12.60)	104.7 (230.8)
	3	QPX5C	F12	460 (18.11)	265 (10.43)	276(10.87)	768 (30.24)	608 (23.94)	738 (29.06)	572 (22.52)	85 (3.35)	382 (15.04)	218.9 (482.6)

Размеры, приводы В1С & В1J_



Класс 150

ТИП	Размер	ПРИВОД	ISO ФЛАНЕЦ	РАЗМЕРЫ, (мм/дюйм)							кг (lbs)	
				A	ØB	E	F	G	H	K		V
ZXC	1/2	B1C6	F07	184 (7.24)	90 (3.54)	83 (3.27)	395 (15.55)	125 (4.92)	451 (17.76)	292 (11.50)	36 (1.42)	11.1 (24.6)
	3/4	B1C6	F07	184 (7.24)	100 (3.94)	83 (3.27)	395 (15.55)	125 (4.92)	451 (17.76)	292 (11.50)	36 (1.42)	11.5 (25.3)
	1	B1C6	F07	184 (7.24)	110 (4.33)	83 (3.27)	395 (15.55)	125 (4.92)	451 (17.76)	292 (11.50)	36 (1.42)	11.9 (26.2)
	1 1/2	B1C6	F07	222 (8.74)	125 (4.92)	83 (3.27)	395 (15.55)	125 (4.92)	478 (18.82)	319 (12.56)	36 (1.42)	17.7 (39.0)
	2	B1C6	F07	254 (10.00)	150 (5.91)	83 (3.27)	395 (15.55)	125 (4.92)	478 (18.82)	319 (12.56)	36 (1.42)	19.7 (43.3)
	3	B1C11	F10	298 (11.73)	190 (7.48)	124 (4.88)	535 (21.06)	160 (6.30)	644 (25.35)	485 (19.10)	51 (2.01)	46 (101.2)
		B1C13	F12	352 (13.85)	230 (9.05)	155 (6.10)	640 (25.20)	195 (7.68)	690 (27.17)	521 (20.51)	65 (2.56)	61.2 (134.6)
	4	B1C13	F12	352 (13.85)	230 (9.05)	155 (6.10)	640 (25.20)	195 (7.68)	727 (28.62)	558 (21.97)	65 (2.56)	94.2 (207.2)
		B1C17	F14	352 (13.85)	230 (9.05)	186 (7.32)	785 (30.91)	230 (9.06)	756 (29.76)	590 (23.23)	78 (3.07)	121.7 (267.7)

Класс 300

ТИП	Размер	ПРИВОД	ISO ФЛАНЕЦ	РАЗМЕРЫ, (мм/дюйм)							кг (lbs)	
				A	ØB	E	F	G	H	K		V
ZXD ZXM	1/2	B1C6	F07	190 (7.48)	95 (3.74)	83 (3.27)	395 (15.55)	125 (4.92)	451 (17.76)	292 (11.50)	36 (1.42)	12.1 (26.7)
	3/4	B1C6	F07	194 (7.64)	115 (4.53)	83 (3.27)	395 (15.55)	125 (4.92)	451 (17.76)	292 (11.50)	36 (1.42)	13.3 (29.3)
	1	B1C6	F07	197 (7.76)	125 (4.92)	83 (3.27)	395 (15.55)	125 (4.92)	451 (17.76)	292 (11.50)	36 (1.42)	14.0 (30.8)
	1 1/2	B1C6	F07	235 (9.25)	155 (6.10)	83 (3.27)	395 (15.55)	125 (4.92)	478 (18.82)	319 (12.56)	36 (1.42)	21.5 (47.4)
	2	B1C6	F07	267 (10.51)	165 (6.50)	83 (3.27)	395 (15.55)	125 (4.92)	478 (18.82)	319 (12.56)	36 (1.42)	23.4 (51.6)
	3	B1C11	F10	316 (12.43)	210 (8.26)	124 (4.88)	535 (21.06)	160 (6.30)	644 (25.35)	485 (19.10)	51 (2.01)	50.6 (111.3)
		B1C13	F12	316 (12.43)	210 (8.26)	155 (6.10)	640 (25.20)	195 (7.68)	690 (27.17)	521 (20.51)	65 (2.56)	66.1 (145.4)
	4	B1C13	F12	368.2 (14.49)	255 (10.03)	155 (6.10)	640 (25.20)	195 (7.68)	727 (28.62)	558 (21.97)	65 (2.56)	102.2 (224.8)
		B1C17	F14	368.2 (14.49)	255 (10.03)	186 (7.32)	785 (30.91)	230 (9.06)	756 (29.76)	590 (23.23)	78 (3.07)	129.7 (285.3)

Класс 600

ТИП	Размер	ПРИВОД	ISO ФЛАНЕЦ	РАЗМЕРЫ, (мм/дюйм)							кг (lbs)	
				A	ØB	E	F	G	H	K		V
ZXF ZXN ZXP	1/2	B1C6	F07	203 (7.99)	95 (3.74)	83 (3.27)	395 (15.55)	125 (4.92)	451 (17.76)	292 (11.50)	36 (1.42)	12.2 (26.9)
	3/4	B1C6	F07	206 (8.11)	115 (4.53)	83 (3.27)	395 (15.55)	125 (4.92)	451 (17.76)	292 (11.50)	36 (1.42)	13.2 (29.1)
	1	B1C6	F07	210 (8.27)	125 (4.92)	83 (3.27)	395 (15.55)	125 (4.92)	451 (17.76)	292 (11.50)	36 (1.42)	14.1 (31.1)
	1 1/2	B1C6	F07	251 (9.88)	155 (6.10)	83 (3.27)	395 (15.55)	125 (4.92)	478 (18.82)	319 (12.56)	36 (1.42)	22.3 (49.1)
		B1C9	F07	251 (9.88)	155 (6.10)	102 (4.02)	450 (17.72)	135 (5.31)	480 (18.90)	321 (12.64)	43 (1.69)	27.7 (61.1)
	2	B1C6	F07	286 (11.26)	165 (6.50)	83 (3.27)	395 (15.55)	125 (4.92)	478 (18.82)	319 (12.56)	36 (1.42)	24.5 (54.0)
		B1C9	F07	286 (11.26)	165 (6.50)	102 (4.02)	450 (17.72)	135 (5.31)	480 (18.90)	321 (12.64)	43 (1.69)	29.9 (65.9)
	3	B1C11	F10	337 (13.26)	210 (8.26)	124 (4.88)	535 (21.06)	160 (6.30)	644 (25.35)	485 (19.10)	51 (2.01)	59.9 (131.8)
		B1C13	F12	337 (13.26)	210 (8.26)	155 (6.10)	640 (25.20)	195 (7.68)	690 (27.17)	521 (20.51)	65 (2.56)	75.1 (165.2)
4	B1C13	F12	394 (15.5)	275 (10.82)	155 (6.10)	640 (25.20)	195 (7.68)	727 (28.62)	558 (21.97)	65 (2.56)	108.7 (239.1)	
	B1C17	F14	394 (15.5)	275 (10.82)	186 (7.32)	785 (30.91)	230 (9.06)	756 (29.76)	590 (23.23)	78 (3.07)	136.2 (299.6)	

Класс 900

ТИП	Размер	ПРИВОД	ISO ФЛАНЕЦ	РАЗМЕРЫ, (мм/дюйм)							кг (lbs)	
				A	ØB	E	F	G	H	K		V
ZXC	3	B1C13	F12	441 (17.36)	240 (9.45)	155 (6.10)	640 (25.20)	195 (7.68)	746 (29.37)	580 (22.83)	65 (2.56)	131.9 (290.8)
		B1C17	F14	441 (17.36)	240 (9.45)	186 (7.32)	785 (30.91)	230 (9.06)	778 (30.63)	612 (24.09)	78 (3.07)	154.9 (341.5)
		B1C20	F14	441 (17.36)	240 (9.45)	205 (8.07)	880 (34.65)	290 (11.42)	811 (31.93)	645 (25.39)	97 (3.82)	173.9 (383.4)
	4	B1C17	F14	511 (20.12)	290 (11.42)	186 (7.32)	785 (30.91)	230 (9.06)	850 (33.46)	684 (26.93)	78 (3.07)	220.6 (486.3)
		B1C20	F14	511 (20.12)	290 (11.42)	205 (8.07)	880 (34.65)	290 (11.42)	883 (34.76)	717 (28.23)	97 (3.82)	239.6 (528.2)
		B1C25	F16	511 (20.12)	290 (11.42)	254 (10.00)	1075 (42.32)	350 (13.78)	943 (37.13)	777 (30.59)	121 (4.76)	297.6 (656.1)

Класс 1500

ТИП	Размер	ПРИВОД	ISO ФЛАНЕЦ	РАЗМЕРЫ, (мм/дюйм)							кг (lbs)	
				A	ØB	E	F	G	H	K		V
ZXH	1	B1C6	F07	292 (11.50)	150 (5.91)	83 (3.27)	395 (15.55)	125 (4.92)	506 (19.92)	347 (13.66)	36 (1.42)	30.0 (66.1)
		B1C9	F07	292 (11.50)	150 (5.91)	102 (4.02)	450 (17.72)	135 (5.31)	508 (20.00)	349 (13.74)	43 (1.69)	35.4 (78.0)
	1 1/2	B1C11	F10	333 (13.11)	180 (7.09)	124 (4.88)	535 (21.06)	160 (6.30)	620 (24.41)	461 (18.15)	51 (2.01)	56.3 (124.1)
		B1C13	F12	333 (13.11)	180 (7.09)	155 (6.10)	640 (25.20)	195 (7.68)	656 (25.83)	487 (19.17)	65 (2.56)	71.5 (157.6)
	2	B1C11	F10	375 (14.76)	215 (8.46)	124 (4.88)	535 (21.06)	160 (6.30)	620 (24.41)	461 (18.15)	51 (2.01)	67.5 (148.7)
		B1C13	F12	375 (14.76)	215 (8.46)	155 (6.10)	640 (25.20)	195 (7.68)	656 (25.83)	487 (19.17)	65 (2.56)	82.6 (182.1)
	3	B1C13	F12	460 (18.11)	265 (10.43)	155 (6.10)	640 (25.20)	195 (7.68)	746 (29.37)	580 (22.83)	65 (2.56)	142.9 (315.0)
		B1C17	F14	460 (18.11)	265 (10.43)	186 (7.32)	785 (30.91)	230 (9.06)	778 (30.63)	612 (24.09)	78 (3.07)	165.9 (365.7)
	4	B1C20	F14	460 (18.11)	265 (10.43)	205 (8.07)	880 (34.65)	290 (11.42)	811 (31.93)	645 (25.39)	97 (3.82)	184.9 (407.6)
		B1C17	F14	530 (20.87)	310 (12.20)	186 (7.32)	785 (30.91)	230 (9.06)	850 (33.46)	684 (26.93)	78 (3.07)	235.1 (518.3)
	4	B1C20	F14	530 (20.87)	310 (12.20)	205 (8.07)	880 (34.65)	290 (11.42)	883 (34.76)	717 (28.23)	97 (3.82)	254.1 (560.2)
		B1C25	F16	530 (20.87)	310 (12.20)	254 (10.00)	1075 (42.32)	350 (13.78)	943 (37.13)	777 (30.59)	121 (4.76)	312.1 (688.1)

РАЗМЕЩЕНИЕ ЗАКАЗА

Поворотно-плунжерный регулирующий клапан
RotaryGlobe Neles, серия ZX

1.	2.	3.	4.	5.	6.	7.
ZX	D	01	A	A	A	L060

1.	СЕРИЯ КЛАПАНА, СОЕДИНЕНИЕ И СТРОИТЕЛЬНАЯ ДЛИНА
ZX	Клапан RotaryGlobe, фланцевый, строительная длина по ISA S75.03 и EN 558-2, серия 37-39

2.	НОМИНАЛЬНОЕ ДАВЛЕНИЕ, ФЛАНЦЫ, ФЛАНЦЕВОЕ СВЕРЛЕНИЕ
C	ASME класс 150
D	ASME класс 300
F	ASME класс 600
G	ASME класс 900 (Доступно только для размеров 3" и 4")*
H	ASME класс 1500 (не доступно для размеров 1/2" и 3/4")
M	PN40 (PN10-40)
N	PN63
P	PN100

*) Для размеров 1", 1 1/2" и 2" класс 900 (H) как класс 1500

3.	РАЗМЕРЫ
0H	1/2"
3Q	3/4"
01	1"
1H	1 1/2"
02	2"
03"	3"
04"	4"

4.	МАТЕРИАЛ КОРПУСА И МАТЕРИАЛЫ, ОТНОСЯЩИЕСЯ К КОРПУСУ
Стандартные материалы	
Корпус и крышка	
A	CF8M / 1.4408
D	WCC / 1.0619
Нестандартные материалы	
Корпус и крышка	
J	WC6 / F11 Cl 2

5.	МАТЕРИАЛ ПРОБКИ, ШТОКА, ШТИФТА И ГНЕЗДА			
Стандартные материалы				
	Плунжер	Шток и шпилька	Седло	Мах. Темп.
A	17-4PH + HCr	AISI 316	Nitronic 60	425 °C
Оptionные материалы				
	Плунжер	Шток и шпилька	Седло	Мах. Темп.
J	17-4PH + HCr	AISI 316	Nitronic 50	425 °C

6.	САЛЬНИКОВОЕ УПЛОТНЕНИЕ	УПЛОТНЕНИЯ
Стандартные		
A	PTFE	Графит
T	PTFE с подвижной нагрузкой	Графит
F	Графит	Графит
G	PTFE с подвижной нагрузкой	Графит
Дополнительно		
P	PTFE	PTFE
S	PTFE с подвижной нагрузкой	PTFE

7.	Рабочий орган	
ВЕЛИЧИНЫ C_v ДЛЯ РАЗМЕРА DN15 - DN25 / 1/2"-1"		
ТИП ЗАТВОРА	ОПИСАНИЕ (РАЗМЕР)	ВЕЛИЧИН A C _v
L001	Линейная (DN15-DN25 / 1/2" - 1")	0.1
L003	Линейная (DN15-DN25 / 1/2" - 1")	0.3
L011	Линейная (DN15-DN25 / 1/2" - 1")	1.1
L025	Линейная (DN15-DN25 / 1/2" - 1")	2.5
L060	Линейная (DN20-DN25 / 3/4" - 1")	6.0
L120	Линейная (DN25 / 1")	12.0
E011	Равнопроцентная % (DN15-DN25 / 1/2" - 1")	1.1
E022	Равнопроцентная % (DN15-DN25 / 1/2" - 1")	2.2
E043	Равнопроцентная % (DN15-DN25 / 1/2" - 1")	4.3
E090	Равнопроцентная % (DN25 / 1")	9.0
B020	Сбалансированный затвор для высокого Dp и понижения шума. Линейная (DN15-DN25 / 1/2" - 1")	2.0
B050	Сбалансированный затвор для высокого Dp и понижения шума. Линейная (DN20-DN25 / 3/4" - 1")	5.0
ВЕЛИЧИНЫ C_v ДЛЯ РАЗМЕРА DN40 - DN50 / 1 1/2"- 2"		
ТИП ЗАТВОРА	ОПИСАНИЕ	ВЕЛИЧИН A C _v
L030	Линейная	3.0
L070	Линейная	7.0
L150	Линейная	15.0
L310	Линейная	31.0
E115	Равнопроцентная %	11.5
E260	Равнопроцентная %	26.0
B050	Сбалансированный затвор для высокого Dp и понижения шума. Линейная	5.0
B130	Сбалансированный затвор для высокого Dp и понижения шума. Линейная	13.0
ВЕЛИЧИНЫ C_v ДЛЯ РАЗМЕРА DN40 - DN80 / 3"		
ТИП ЗАТВОРА	ОПИСАНИЕ	ВЕЛИЧИН A C _v
L180	Линейная	18
L350	Линейная	35
L550	Линейная	55
E320	Равнопроцентная %	32
E460	Равнопроцентная %	46
B130	Сбалансированный затвор для высокого Dp и понижения шума. Линейная	13
B280	Сбалансированный затвор для высокого Dp и понижения шума. Линейная	28
ВЕЛИЧИНЫ C_v ДЛЯ РАЗМЕРА DN40 - DN80 / 3"		
ТИП ЗАТВОРА	ОПИСАНИЕ	ВЕЛИЧИН A C _v
L350	Линейная	35
L700	Линейная	70
L1150	Линейная	115
E540	Равнопроцентная %	54
E800	Равнопроцентная %	80
B280	Сбалансированный затвор для высокого Dp и понижения шума. Линейная	28
B520	Сбалансированный затвор для высокого Dp и понижения шума. Линейная	52

Контактные адреса ООО "Метсо"

ООО "Метсо"

196158, Санкт-Петербург, Пулковское шоссе, д.40 корп.4, Литер А (4 этаж).

Тел. +7 812 333 40 00, Факс +7 812 333 40 01

fc.russia@metso.com

Metso Flow Control Inc, г. Хельсинки

Vanha Porvoontie 229, P.O. Box 304, FI-01301 VANTAA, Finland.

Тел. +358 20483 150, Факс +358 20483 151

www.metso.com/valves

Изменения могут быть внесены без предварительного уведомления.

