

**Vexve тип BRC приварной
Неполнопроходной
С высококачественными металлическими
уплотнениями дисковый затвор
Запорная и регулирующая функция**

Спецификация материалов

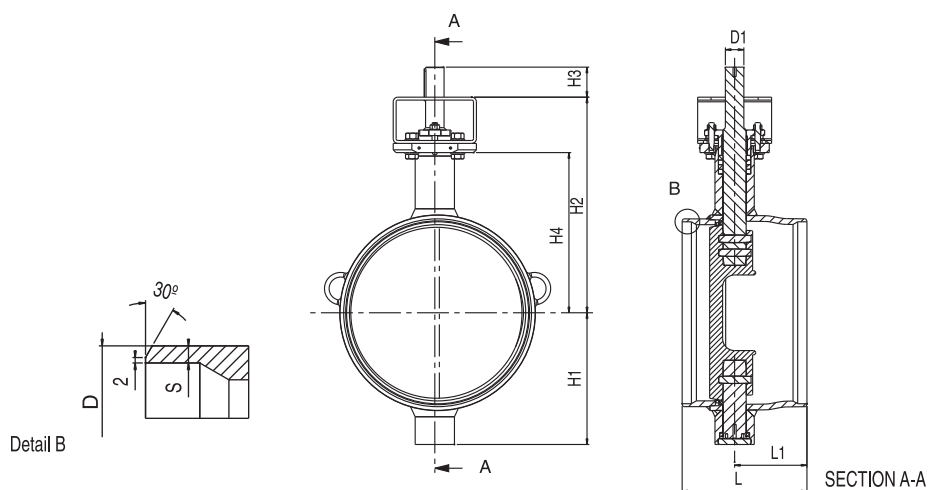
Корпус:	углеродистая сталь EN 10217-2 P235GH (1.0345) / EN 10028-3 P355NL1 (1.0566)
Диск:	нержавеющая сталь EN GX5CrNiMo19-11-2 (1.4408)
Уплотнение диска:	металлический сплав 825
Шток:	нержавеющая сталь EN X3CrNiMoN27-5-2 (1.4460)
Уплотнение штока:	графит
Подшипники:	PTFE-AISI 316 net

Класс давления и диапазон температур

Корпус:	PN 25
Диск:	PN 16
Температура:	-40 °C - +250 °C *) DN1200 -20 °C - +200 °C
Класс герметичности:	A

Приварные концы

DIN 2559 Blatt 1 Form 22
ГОСТ



Тип	DN	L	L1	H1	H2	H3	H4	D	D1	S	Kv	KG
BRC900W1	900	410	221	631	813	180	623	914	100	10	46100	839
BRC1000W1	1000	440	224	678	879	180	689	1016	120	10	56900	1094
BRC1200W1	1200	500	227.5	730	1040	180	848	1230	120	13	65000	1750
BRC900W1/GS	900	410	221	631	813	180	623	920	100	14	46100	839
BRC1000W1/GS	1000	440	224	678	879	180	689	1020	120	15	56900	1094
BRC1200W1/GS	1200	500	227.5	730	1040	180	848	1220	120	15	65000	1750

**Vexve тип BRC приварной
Неполнопроходной
С высококачественными металлическими
уплотнениями дисковый затвор
Запорная и регулирующая функция**

Спецификация материалов

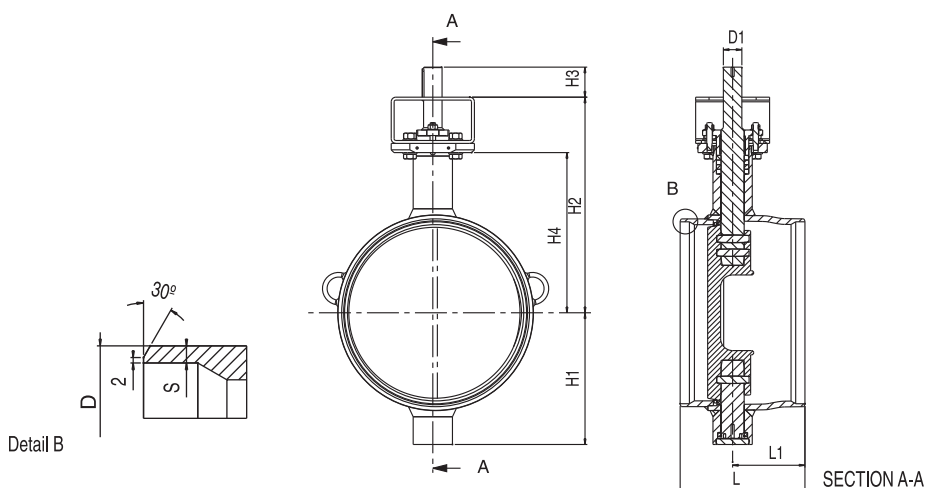
Корпус:	углеродистая сталь EN 10217-2 P235GH (1.0345) / EN 10028-3 P355NL1 (1.0566)
Диск:	нержавеющая сталь EN GX5CrNiMo19-11-2 (1.4408)
Уплотнение диска:	металлический сплав 825
Шток:	нержавеющая сталь EN X3CrNiMoN27-5-2 (1.4460)
Уплотнение штока:	графит
Подшипники:	PTFE-AISI 316 net

Класс давления и диапазон температур

Корпус:	PN 25
Диск:	PN 25
Температура:	-40 °C - +250 °C *) DN1200 -20 °C - +200 °C
Класс герметичности:	B (по требованию A)

Приварные концы

DIN 2559 Blatt 1 Form 22
ГОСТ



Тип	DN	L	L1	H1	H2	H3	H4	D	D1	S	Kv	KG
BRC900W2	900	410	221	631	813	180	623	914	100	10	46100	839
BRC1000W2	1000	440	224	678	879	180	689	1016	120	10	56900	1094
BRC1200W2	1200	500	227.5	730	1040	180	848	1230	120	13	65000	1750
BRC900W2/GS	900	410	221	631	813	180	623	920	100	14	46100	839
BRC1000W2/GS	1000	440	224	678	879	180	689	1020	120	15	56900	1094
BRC1200W2/GS	1200	500	227.5	730	1040	180	848	1220	120	15	65000	1750